

DOCUMENTO DE DIAGNÓSTICO PREVIO PLANIMETRÍA

FASE II
DOCUMENTO DE DIAGNÓSTICO PREVIO



se
Diputación
Sevilla

Ayuntamiento
de Camas
Promotor

Diputación
Provincial
de Sevilla
Organismo financiador

buró4

Buró 4
Arquitectos, S.L.P.
Equipo redactor

Contratación
de servicios de redacción del
PLAN GENERAL DE ORDENACIÓN MUNICIPAL
del Ayuntamiento de Camas

EXPEDIENTE 10747/2024

FASE II
DOCUMENTO DE DIAGNÓSTICO PREVIO
PLANIMETRÍA

FECHA DE EDICIÓN: MARZO 2026

28613680R
RAMON DE
LOS
SANTOS
CUEVAS
(R:
B91588426)

Firmado digitalmente
por28613680R RAMON
DE LOS SANTOS
CUEVAS (R: B91588426)
DN: cn=28613680R
RAMON DE LOS
SANTOS CUEVAS (R:
B91588426) gn=RAMON
DE LOS SANTOS c=ES
o=BURO 4
ARQUITECTOS SLP
Motivo:Soy el autor de
este documento
Ubicación:
Fecha:2026-03-26
19:12+01:00

DIRECCIÓN DE
EQUIPO URBANÍSTICO

FERRAL
SEVILLA
JORGE -
3169943
1A

Firmado digitalmente
porFERRAL
SEVILLA JORGE -
31699431A
DN: cn=FERRAL
SEVILLA JORGE -
31699431A
gn=JORGE c=ES
Motivo:Soy el autor
de este documento
Ubicación:
Fecha:2026-03-26
19:12+01:00



Ayuntamiento
de Camas
Promotor

Diputación
Provincial
de Sevilla
Organismo financiador



EQUIPO

El presente documento de **DOCUMENTO DE DIAGNÓSTICO PREVIO - PLANIMETRÍA** para el **PLAN GENERAL DE ORDENACIÓN MUNICIPAL de CAMAS** se redacta por encargo del Excmo. Ayuntamiento de Camas a **BURO4 ARQUITECTOS S.L.P.**, adjudicado mediante el concurso público celebrado para ello. (expediente 10747/2024).

El equipo asignado por BURO4 ARQUITECTOS S.L.P. para la elaboración del documento es el siguiente:

DIRECCIÓN DE EQUIPO URBANÍSTICO

Ramón Cuevas Rebollo. Arquitecto urbanista
Jorge Ferral Sevilla. Arquitecto urbanista

COORDINACIÓN Y REDACCIÓN

Isabel Jiménez López. Arquitecta urbanista
Javier López Ruiz. Arquitecto urbanista

DIRECCIÓN DE EQUIPO AMBIENTAL

Miguel Martín Pérez, Geógrafo especialista en MA, OT y GIS

JEFES DE EQUIPO

Jesús Díaz Gómez, Arquitecto. Infraestructuras
Ismael Ferral Sevilla, Arquitecto. Proyectos
Antonio Alonso Campaña, Arquitecto
Rosario Rodríguez Cazorla, Arquitecta
María Valdivieso Navarro, LADE Economía

EQUIPO TÉCNICO

Lidia Berdonces Machío, Arquitecta
Alicia Gómez del Castillo, Arquitecta
Carlos Díaz Rebollo, Arquitecto
Alicia Millán Tudela, Arquitecta
Alejandro Barbadillo Gálvez, Arquitecto
Luis Miguel Casal Mesa, Arquitecto
Urbano Jimenez Guerrero, Arquitecto
Isabel González Lagos, Arquitecta
Pablo Rodríguez Zambrana, Arquitecto
Estefanía Simionato Brogini. Arquitecta
Carlos Sánchez Sanabria, Arquitecto
Verónica Rodríguez Vergara, Arquitecta
Olga Muñoz López, Arquitecta
Sara Berrocal Ríos, Arquitecta
Paloma Páez Grund, E. Arquitectura
María Gómez Fernández, Arquitecta
Juan José Castro Pérez, Arquitecto
Kaoutar Abdessadek, E. Arquitectura

EQUIPO MEDIOAMBIENTAL

Juan Motilla Guzmán, Geógrafo
Clara Ortega Rodríguez. Geógrafa O.T.
Juan A. Mora Toscano, E. Geográfica e Historia

EQUIPO JURÍDICO

Lyhiam Maanan Lahsen, Abogada Urbanista
Rodrigo Caballero Veganzones, Asesor Jurídico

EQUIPO ADMINISTRATIVO

Luis F. Valdivieso Luis, Administración
Teresa Marín González, Contabilidad

REFERENTES MUNICIPALES

POLÍTICOS

Víctor Manuel Ávila Muñoz
Alcalde de Camas

Miguel A. Marín Legido
Delegado de Área de Servicios urbanísticos, licencias, viviendas y movilidad

TÉCNICOS

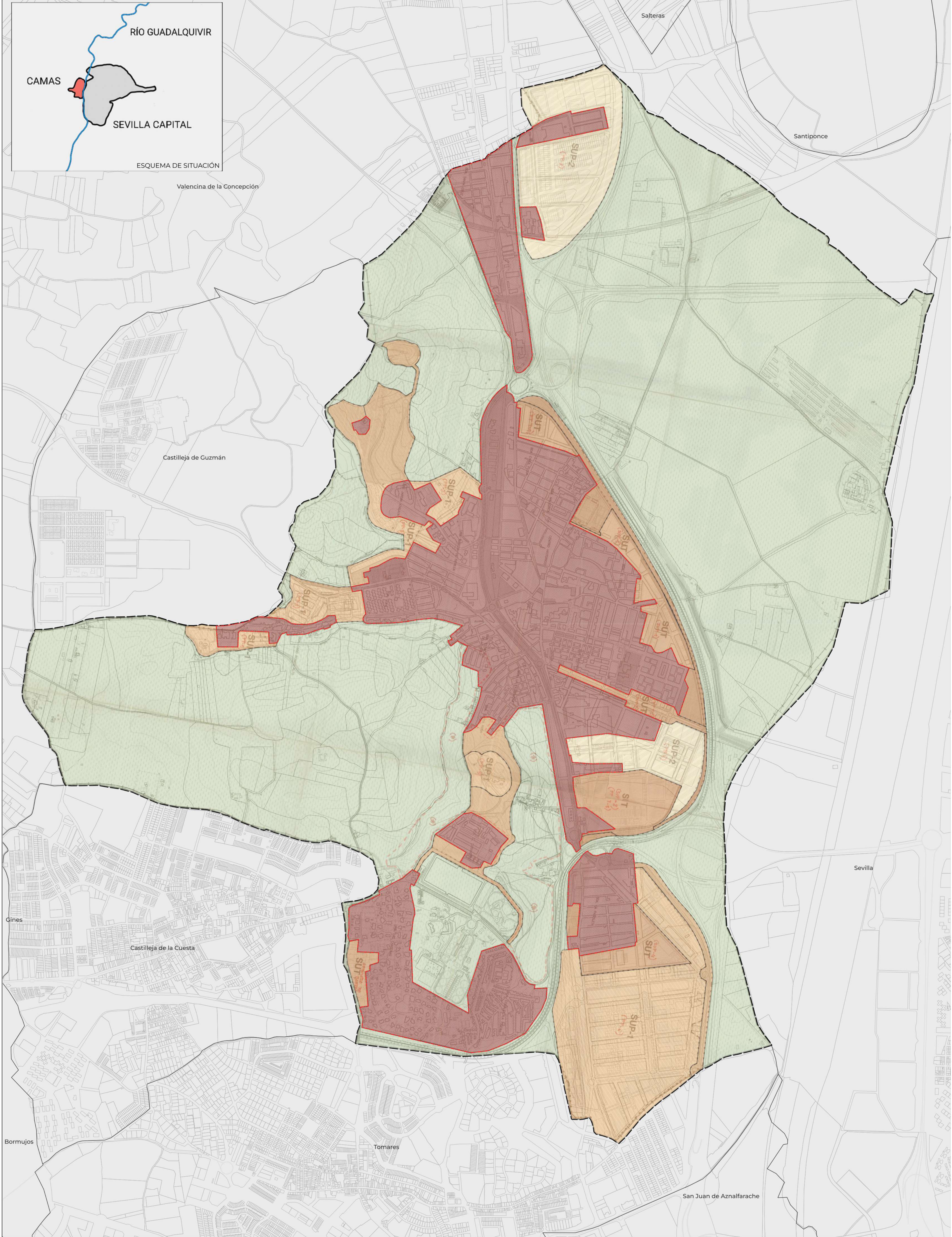
Guadalupe Prieto Blanco
Arquitecta / Jefa del Servicio de Planeamiento y Gestión Urbanística

DOCUMENTO DE DIAGNÓSTICO PREVIO PLANIMETRÍA

ÍNDICE

Nº	Título	Escala
PLANIMETRÍA DE INFORMACIÓN		
I.1	Clasificación del Suelo PGOU 2000	1:8000
I.2	Estructura General y Orgánica PGOU 2000	1:8000
I.3A	Geología y Litología	1:8000
I.3B	Edafología	1:8000
I.4	Usos Genéricos del Suelo	1:8000
I.5	Áreas Sensibles y Riesgos	1:8000
I.6	Sectoriales	1:8000
I.7	Análisis Territorial (POTAUS)	1:8000
I.8	Sistemas Generales	1:8000
I.9	Suelo Urbano Vigente	1:8000
I.10	Hidrología	1:8000
I.11	Vías Pecuarias	1:8000
I.12	Infraestructura Viaria	1:8000
I.13	Abastecimiento y Saneamiento	1:8000
I.14	Red Eléctrica y Energética	1:8000
PLANIMETRÍA DE ANÁLISIS		
A.1	Avance Situación Básica del Suelo	1:8000
A.2	Ámbitos de Actuación	1:8000
A.3	Sistemas Generales	1:8000





- CLASIFICACIÓN DEL SUELO PGOU 2000**
- NO URBANIZABLE
 - URBANIZABLE PROGRAMADO SEGUNDO CUATRIENIO
 - URBANIZABLE PROGRAMADO PRIMER CUATRIENIO
 - URBANIZABLE PROGRAMADO TRANSITORIO
 - URBANO

- OTRAS DETERMINACIONES**
- MUNICIPIOS COLINDANTES
 - TÉRMINO MUNICIPAL DE CAMAS
 - SUELO URBANO PGOU 2000



FASE II
DOCUMENTO DE DIAGNÓSTICO PREVIO

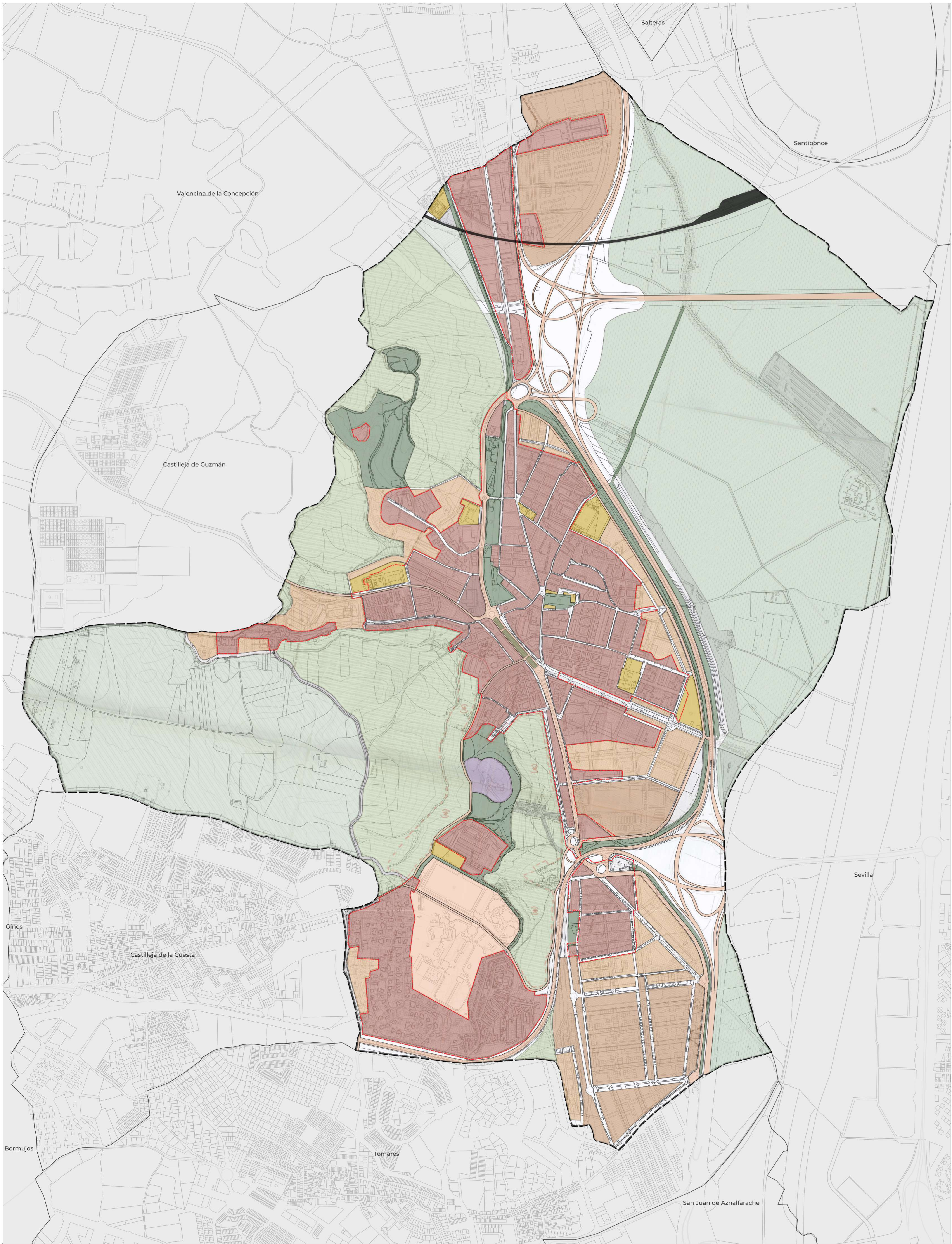
PLANO DE INFORMACIÓN
CLASIFICACIÓN DEL SUELO PGOU 2000

ESCALA: 1/8.000 FECHA: FEBRERO 2026



buró4
Buró 4 Arquitectos, S.L.P.
Equipo Redactor

PLANO Nº:



SUELO NO URBANIZABLE S.N.U. ALJARAFE S.N.U. GENERICO S.N.U. PROTECCION ESPECIAL CAUCES S.N.U. PROTECCION ESPECIAL PAISAJE SOBRESALIENTE S.N.U. PROTECCION ESPECIAL VIAS PECUARIAS S.N.U. VEGA S.N.U. ZONA DE SERVIDUMBRE DE PROTECCION DOMINIO PUBLICO MARITIMO TERRESTRE	RESERVA DE SISTEMA GENERAL VIARIO PROTECCION ARQUEOLOGICA O DE PATRIMONIO ACTUACIONES EN SUELO NO URBANIZABLE SUELO URBANIZABLE PROGRAMADO S.U.P. PRODUCTIVO S.U.P. RESIDENCIAL SUELO URBANO S.U. PRODUCTIVO	SISTEMAS GENERALES S.G. EQUIPAMIENTO S.G. ESPACIOS LIBRES S.G. INFRAESTRUCTURAS METROPOLITANAS S.G. RED FERROVIARIA	OTRAS DETERMINACIONES MUNICIPIOS COLINDANTES TERMINO MUNICIPAL DE CAMAS SUELO URBANO PGOU 2000
---	---	--	--

PGOM CAMAS
 PLAN GENERAL DE ORDENACION MUNICIPAL

Se
 Ayuntamiento de Camas
 Diputación Provincial de Sevilla
 Organismo financiador

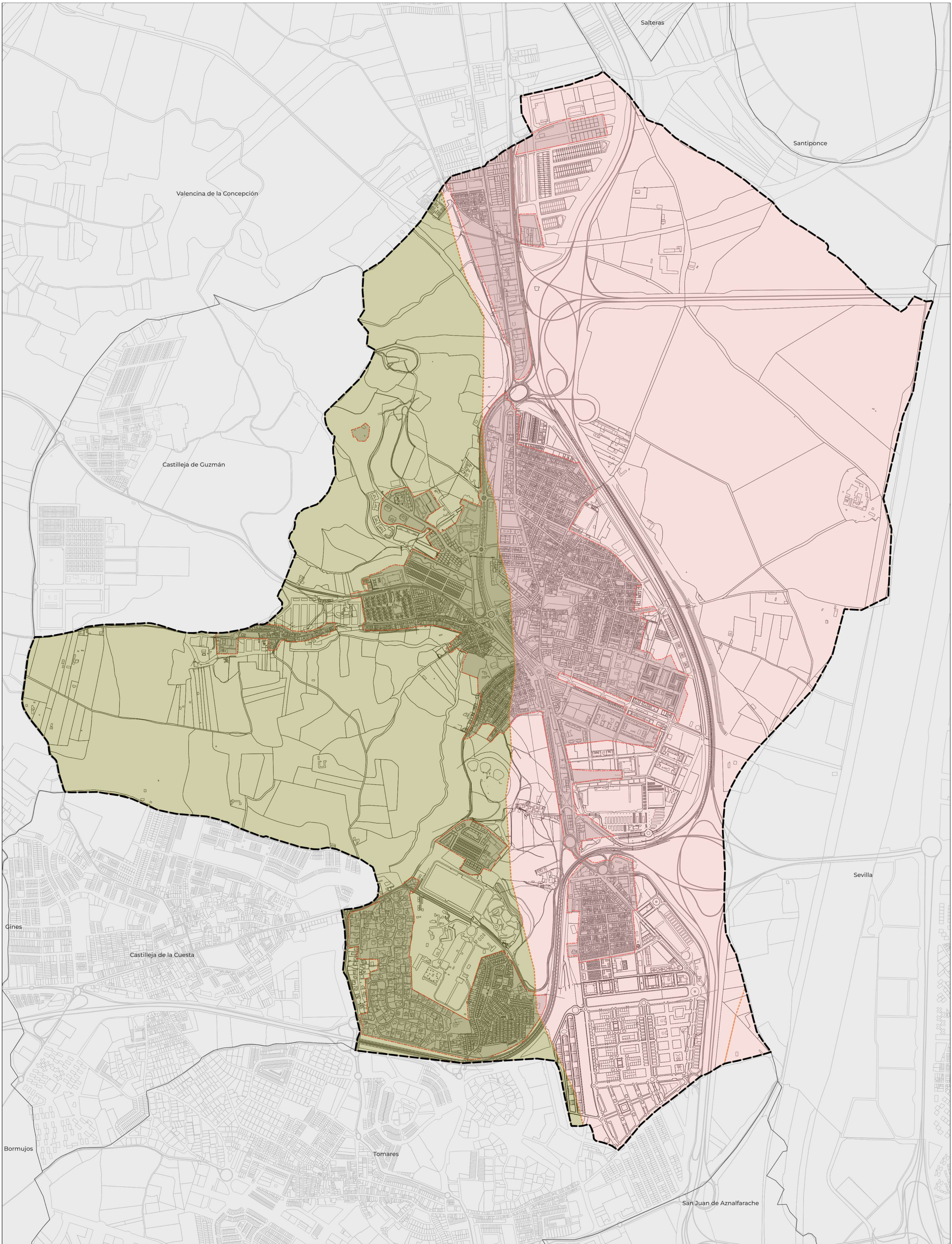
FASE II
 DOCUMENTO DE DIAGNÓSTICO PREVIO

PLANO DE INFORMACIÓN
 ESTRUCTURA GENERAL Y ORGANICA PGOU 2000

ESCALA: 1/8.000 FECHA: FEBRERO 2026

buró4
 Buró 4 Arquitectos, S.L.P.
 Equipo Redactor

PLANO Nº: 1.2



GEOLOGÍA NEÓGENOS Y CUATERNARIOS	LITOLOGÍA ARENAS, LIMOS, ARCILLAS, GRAVAS Y CANTOS CALCARENITAS, ARENAS, MARGAS Y CALIZAS	OTRAS DETERMINACIONES MUNICIPIOS COLINDANTES TÉRMINO MUNICIPAL DE CAMAS SUELO URBANO PGOU 2000
--	--	--

PGOM CAMAS
PLAN GENERAL DE ORDENACIÓN MUNICIPAL

FASE II
DOCUMENTO DE DIAGNÓSTICO PREVIO

PLANO DE INFORMACIÓN GEOGRÁFICA
CARACTERÍSTICAS GEOGRÁFICAS-GEOLOGÍA Y LITOLOGÍA

ESCALA: 1/8.000 FECHA: FEBRERO 2026

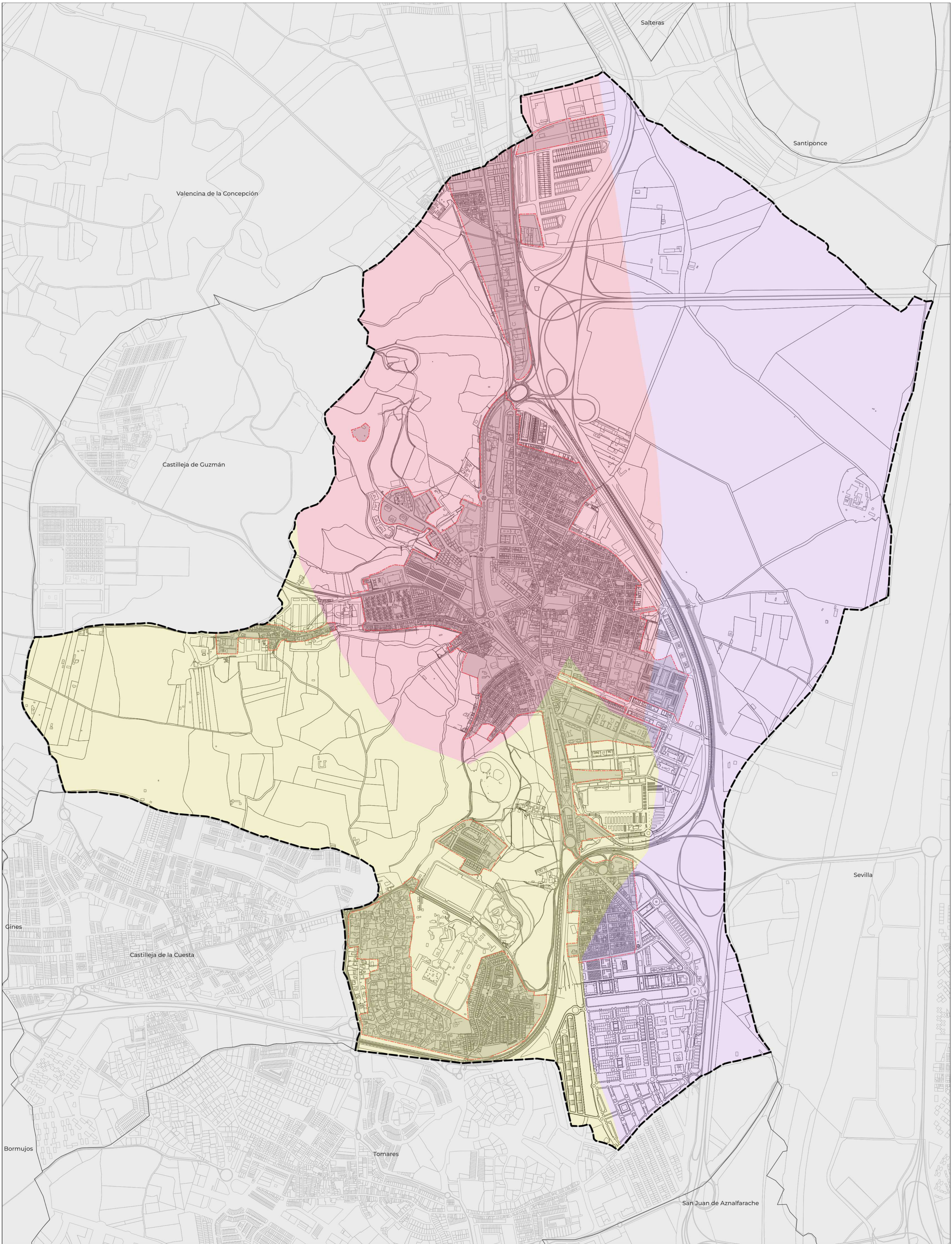
Ayuntamiento de Camas
Camas

Diputación Provincial de Sevilla
Sevilla

buró4
Buro 4 Arquitectos, S.L.P.
Equipo Redactor

PLANO Nº:

I.03a



EDAFOLOGÍA

- FLUVISOLES CALCÁREOS
- REGOSOLES CALCÁREOS Y CAMBISOLES CÁLCICOS CON LITOSOLES,
- FLUVISOLES CALCÁREOS Y RENDSINAS
- VERTISOLES CRÓMICOS Y CAMBISOLES VÉRTICOS CON CAMBISOLES CÁLCICOS,
- REGOSOLES CALCÁREOS Y VERTISOLES PÉLICOS

OTRAS DETERMINACIONES

- MUNICIPIOS COLINDANTES
- TÉRMINO MUNICIPAL DE CAMAS
- SUELO URBANO PGOU 2000



FASE II
DOCUMENTO DE DIAGNÓSTICO PREVIO

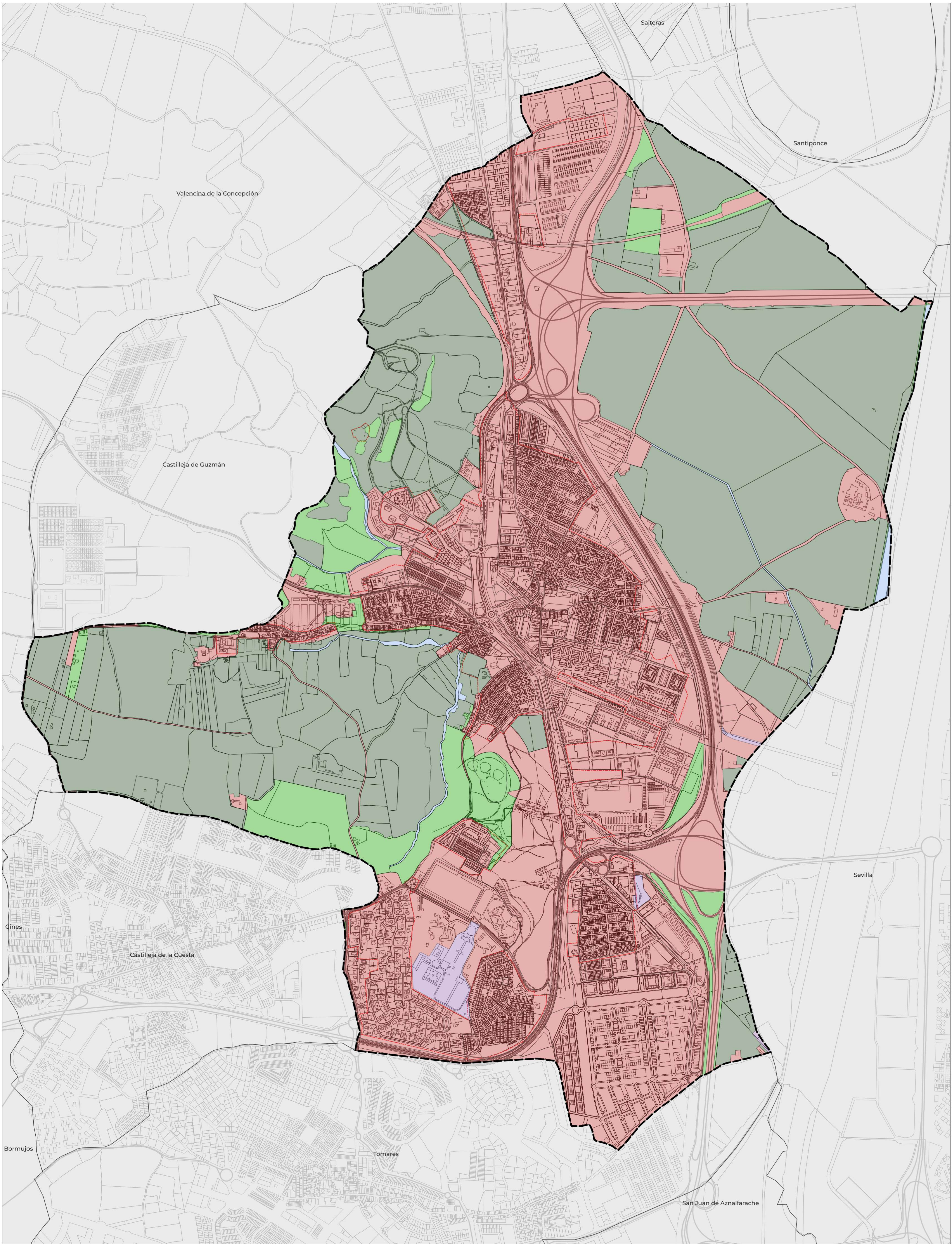
PLANO DE INFORMACIÓN GEOGRÁFICA
CARACTERÍSTICAS GEOGRÁFICAS-EDAFOLÓGICA

ESCALA: 1/8.000 FECHA: FEBRERO 2026



buró4
Buro 4
Arquitectos, S.L.P.
Equipo Redactor

PLANO Nº:



USOS GENÉRICOS DEL SUELO

- AGRÍCOLA
- ARTIFICIAL
- FORESTAL
- ZONAS HÚMEDAS
- SIN DATO

OTRAS DETERMINACIONES

- MUNICIPIOS COLINDANTES
- TÉRMINO MUNICIPAL DE CAMAS
- SUELO URBANO PGOU 2000



FASE II
DOCUMENTO DE DIAGNÓSTICO PREVIO

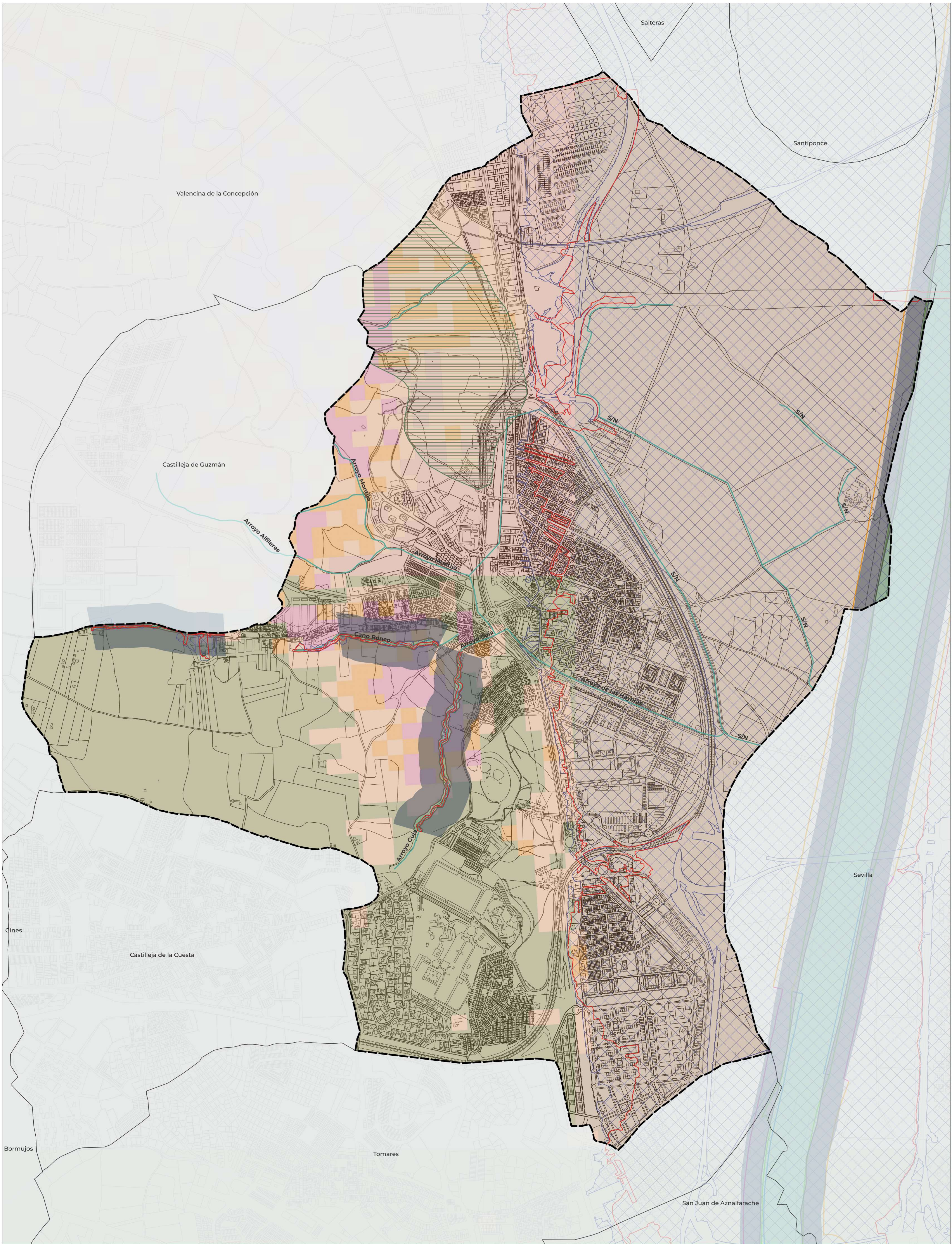
PLANO DE INFORMACIÓN GEOGRÁFICA
USOS GENÉRICOS DEL SUELO

ESCALA: 1/8.000 FECHA: FEBRERO 2026



buró4
Buro 4
Arquitectos, S.L.P.
Equipo Redactor

PLANO Nº:



RIESGOS INCENDIOS MODERADO	DOMINIO PÚBLICO HIDRÁULICO RED HÍDRICA ZONA DE FLUJO PREFERENTE ZONA INUNDABLE Q=500 AÑOS ZFP_SEV DPH CARTOGRAFICO ZONA DE SERVIDUMBRE ZONA DE POLICÍA	DOMINIO PÚBLICO MARÍTIMO-TERRESTRE Dominio Público Marítimo Terrestre Límite DPMT aprobado Límite DPMT provisional o en tramitación Límite RM aprobada Límite RM provisional o en tramitación Límite SP aprobada Límite SP provisional o en tramitación	EROSIÓN Pérdidas de suelo 1992-2021 (Tm/Ha/Año) 1. Bajas (0-12) 2. Moderadas (12-50) 3. Altas (50-100) 4. Muy altas (>100) PEPMF	OTRAS DETERMINACIONES MUNICIPIOS COLINDANTES TÉRMINO MUNICIPAL DE CAMAS SUELO URBANO PGOU 2000
--	--	---	---	--

PGOM CAMAS
PLAN GENERAL DE ORDENACIÓN MUNICIPAL

Ayuntamiento de Camas
Promotor

Diputación Provincial de Sevilla
Organismo financiador

FASE II
DOCUMENTO DE DIAGNÓSTICO PREVIO

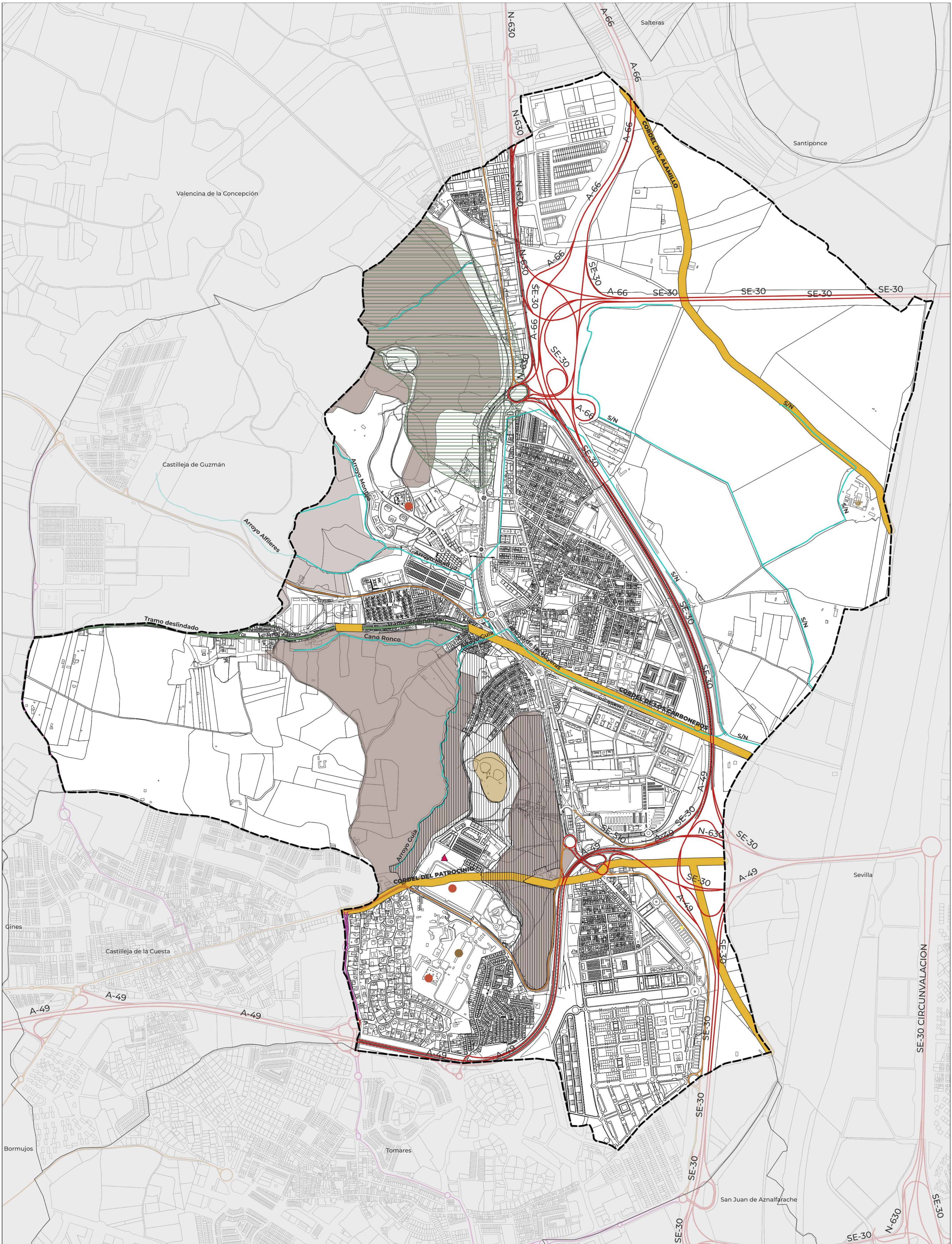
PLANO DE INFORMACIÓN GEOGRÁFICA
ÁREAS SENSIBLES Y RIESGOS

ESCALA: 1/8.000 FECHA: FEBRERO 2026

PLANO Nº:

buró4
Buro 4
Arquitectos, S.L.P.
Equipo Redactor

1.5



INFRAESTRUCTURAS DE COMUNICACIÓN RED DE CARRETERAS AUTOVÍA (AFECCIÓN 100M) CARRETERA CONVENCIONAL (AFECCIÓN 50M) CARRETERA MULTICARRIL (AFECCIÓN 50M) RED VÍAS PECUARIAS VÍAS PECUARIAS CORDON 37,50M DESLINDADAS	RED DE FERROCARRIL INFRAESTRUCTURA HIDRÁULICA RED_HIDRICA_CAMAS ETAP DEPÓSITO BOMBA_DE_AGUA CONDUCCIÓN	INFRAESTRUCTURA ENERGÉTICA LÍNEA ELÉCTRICA SUBESTACIÓN ELÉCTRICA PLANTA SOLAR GASODUCTO SERVIDUMBRE AERONÁUTICA	ELEMENTOS DE INTERÉS NATURAL PLAN ESPECIAL PROTECCIÓN DEL MEDIO FÍSICO (PEPMF) ELEMENTOS DE INTERÉS PATRIMONIAL BIENES PROTEGIDOS ENTORNO PROTEGIDO BIC	DOMINIO PÚBLICO HIDRÁULICO Z. FLUJO PREFERENTE ZI Q500 RED HIDRICA ZFP_SEV DPH CARTOGRAFICO ZONA DE SERVIDUMBRE ZONA DE POLICÍA	DOMINIO PÚBLICO MARÍTIMO TERRESTRE Dominio Público Marítimo Terrestre Limite DPMT aprobado Limite DPMT provisional o en tramitación Limite RM aprobada Limite RM provisional o en tramitación Limite SP aprobada Limite SP provisional o en tramitación OTRAS DETERMINACIONES MUNICIPIOS COLINDANTES TÉRMINO MUNICIPAL DE CAMAS SUELO URBANO PGOU 2000
---	--	--	---	---	---



PGOM CAMAS
PLAN GENERAL DE ORDENACIÓN MUNICIPAL

FASE II
DOCUMENTO DE DIAGNÓSTICO PREVIO

PLANO DE INFORMACIÓN URBANÍSTICA
AFECCIONES SECTORIALES

ESCALA: 1/8.000 FECHA: ENERO 2026

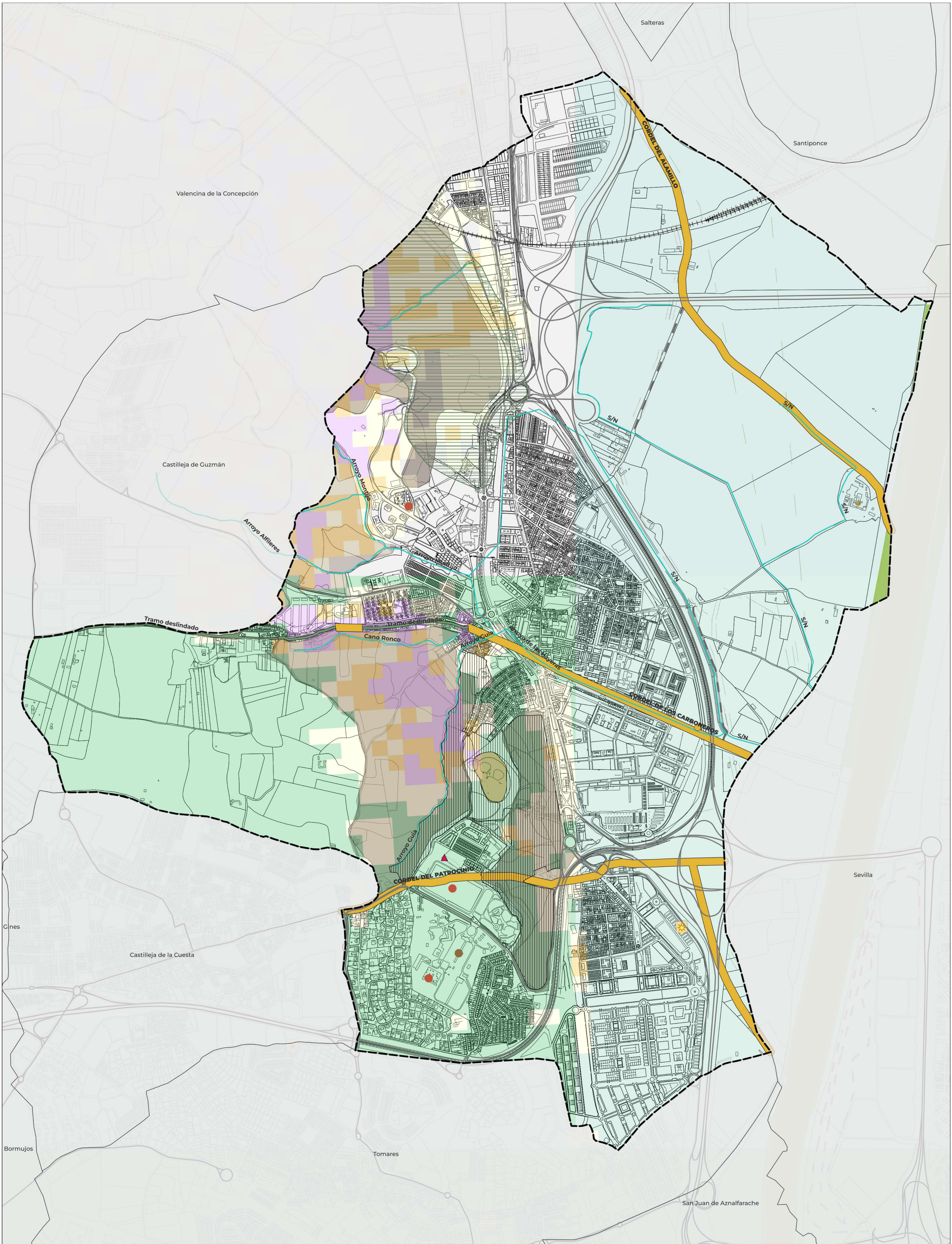


Ayuntamiento de Camas
Prinzer
Diputación Provincial de Sevilla
Organismo financiador



buró4
Buró 4 Arquitectos, S.L.P.
Equipo Redactor

PLANO Nº: **I.6**



ANÁLISIS DEL POTAU

- PLAN ESPECIAL PROTECCIÓN DEL MEDIO FÍSICO (PEPMF)
- ENTORNO PROTEGIDO BIC
- BIENES PROTEGIDOS

Ferrocarril

- En construcción
- En uso
- Fuera de servicio

Camino

- Camino
- Camino
- Camino

EROSIÓN DEL SUELO 1992-2021

- 1. Bajas (0-12)
- 2. Moderadas (12-50)
- 3. Altas (50-100)
- 4. Muy altas (>100)

- VÍAS PECUARIAS
- VÍAS PECUARIAS DESLINDADAS
- SENDEROS
- BOMBA DE AGUA
- DEPÓSITO
- ETAP
- PLANTA SOLAR

Subestación Eléctrica

- Subestación Eléctrica

Línea Eléctrica

- Red eléctrica 50 Kv
- Red eléctrica 66 Kv
- Red eléctrica 132 Kv
- Red eléctrica 220 Kv
- Red eléctrica 400 Kv

ESCARPES FORMAS SINGULARES

- Escarpe

OTRAS DETERMINACIONES

- MUNICIPIOS COLINDANTES
- TÉRMINO MUNICIPAL DE CAMAS
- SUELO URBANO PGOU 2000

PGOM CAMAS
PLAN GENERAL DE ORDENACIÓN MUNICIPAL

Se
Ayuntamiento de Camas
Diputación Provincial de Sevilla
Organismo financiador

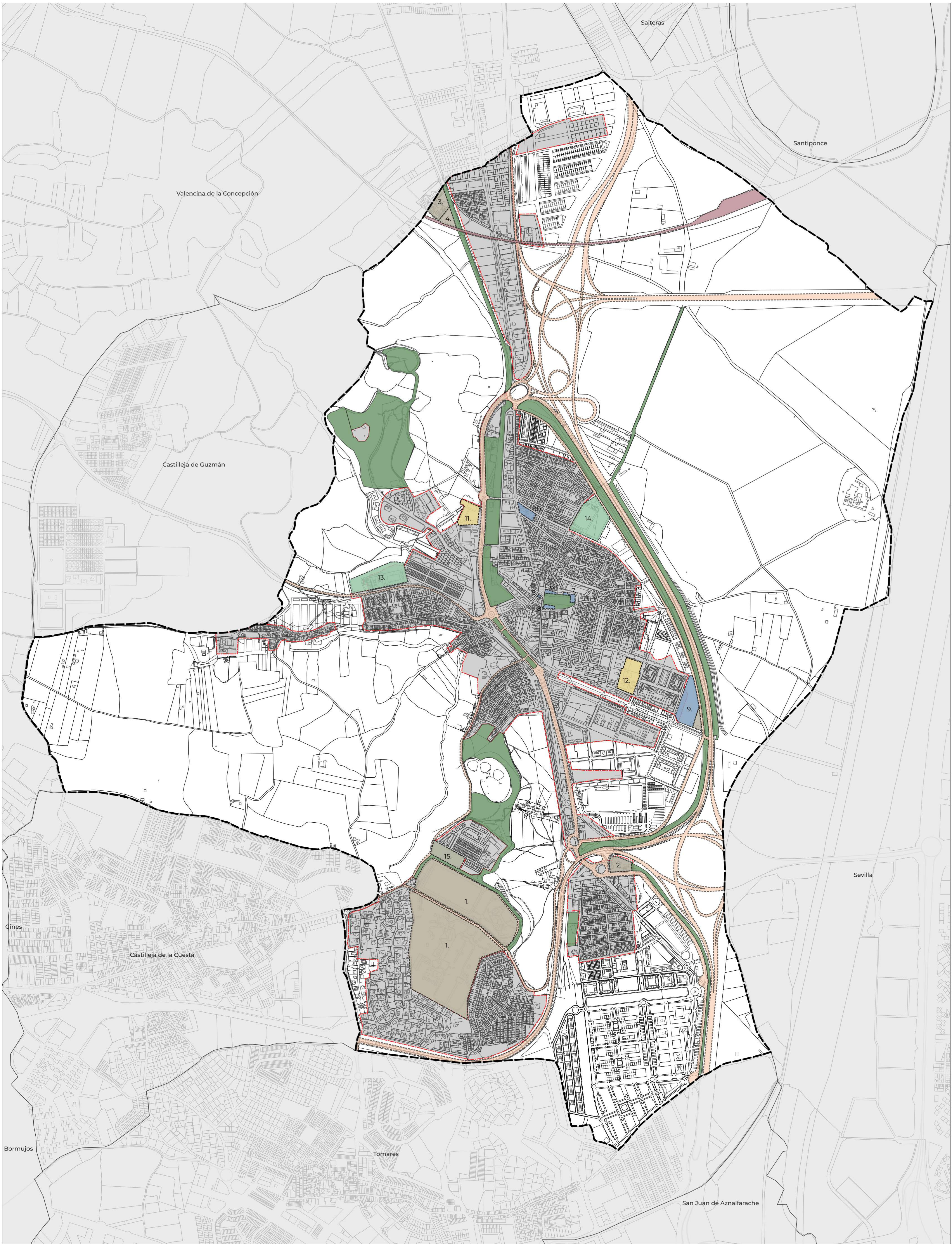
FASE II
DOCUMENTO DE DIAGNÓSTICO PREVIO

PLANO DE INFORMACIÓN URBANÍSTICA
ANÁLISIS TERRITORIAL (POTAU)

ESCALA: 1/8.000 FECHA: FEBRERO 2026

buró4
Buro 4 Arquitectos, S.L.P.
Equipo Redactor

PLANO Nº: 1.7






SISTEMAS GENERALES

-  S.G.DEPORTIVOS
-  S.G.EDUCATIVOS
-  S.G.ESPACIOS_LIBRES
-  S.G.RED VIARIA
-  S.G.SERVICIO_URBANO
-  S.G.RED_FERROVIARIA
-  S.G.SERVICIOS_DE_INTERES_PUBLICO_Y_SOCIAL

1. ETAP EL CARAMOLO EMASESA
2. CENTRO DE CONSERVACIÓN LA PAÑOLETA
3. CEMENTERIO
4. ESPACIO RESERVA CEMENTERIO
5. MUSEO (ANTIGUO AYTO.)
6. BIBLIOTECA PÚBLICA MUNICIPAL RAFAEL ALBERTI
7. AYUNTAMIENTO DE CAMAS
8. ASOCIACIÓN AIRES NUEVOS DE CAMAS

9. RESERVA SERVICIO DE INTERÉS PÚBLICO
10. CENTRO DE SALUD CAMAS
11. I.E.S CAMAS ANTONIO BRISQUET
12. I.E.S. TARTESOS
13. PISCINA MUNICIPAL CAMAS
14. RESERVA POLIDEPORTIVO MUNICIPAL PEPE FLORES
15. SUBSTACIÓN ELÉCTRICA

OTRAS DETERMINACIONES

-  MUNICIPIOS COLINDANTES
-  TÉRMINO MUNICIPAL DE CAMAS
-  SUELO URBANO PGOU 2000



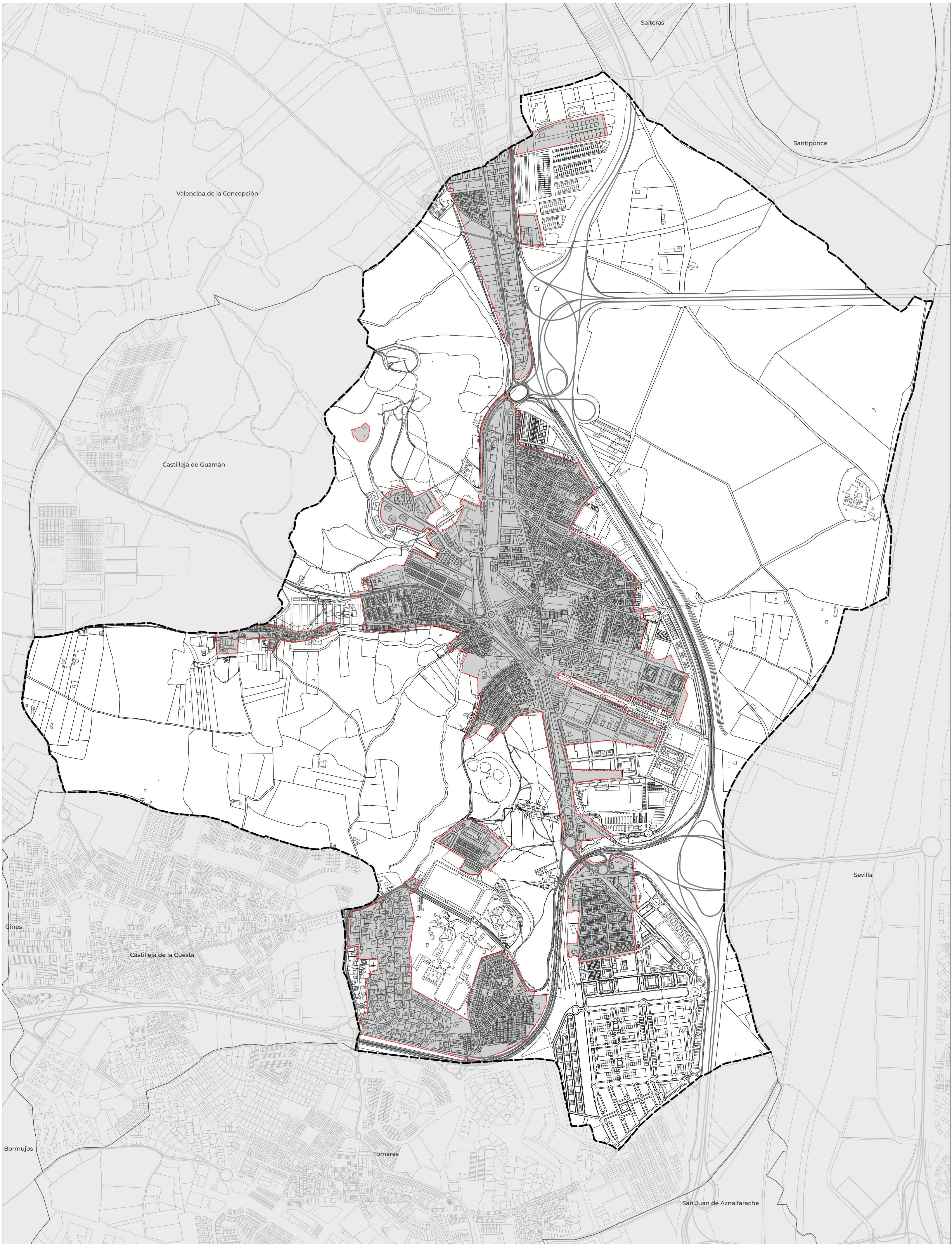
FASE II
DOCUMENTO DE DIAGNÓSTICO PREVIO

PLANO DE INFORMACIÓN URBANÍSTICA
SISTEMAS GENERALES

ESCALA: 1/8.000 FECHA: FEBRERO 2026



PLANO Nº:
buró4
Buro 4
Arquitectos, S.L.P.
Equipo Redactor



SUELO URBANO SEGÚN PGOU VIGENTE
 SUELO URBANO VIGENTE

OTRAS DETERMINACIONES
 MUNICIPIOS COLINDANTES
 TÉRMINO MUNICIPAL DE CAMAS

PGOM CAMAS
 PLAN GENERAL DE ORDENACIÓN MUNICIPAL

FASE II
 DOCUMENTO DE DIAGNÓSTICO PREVIO

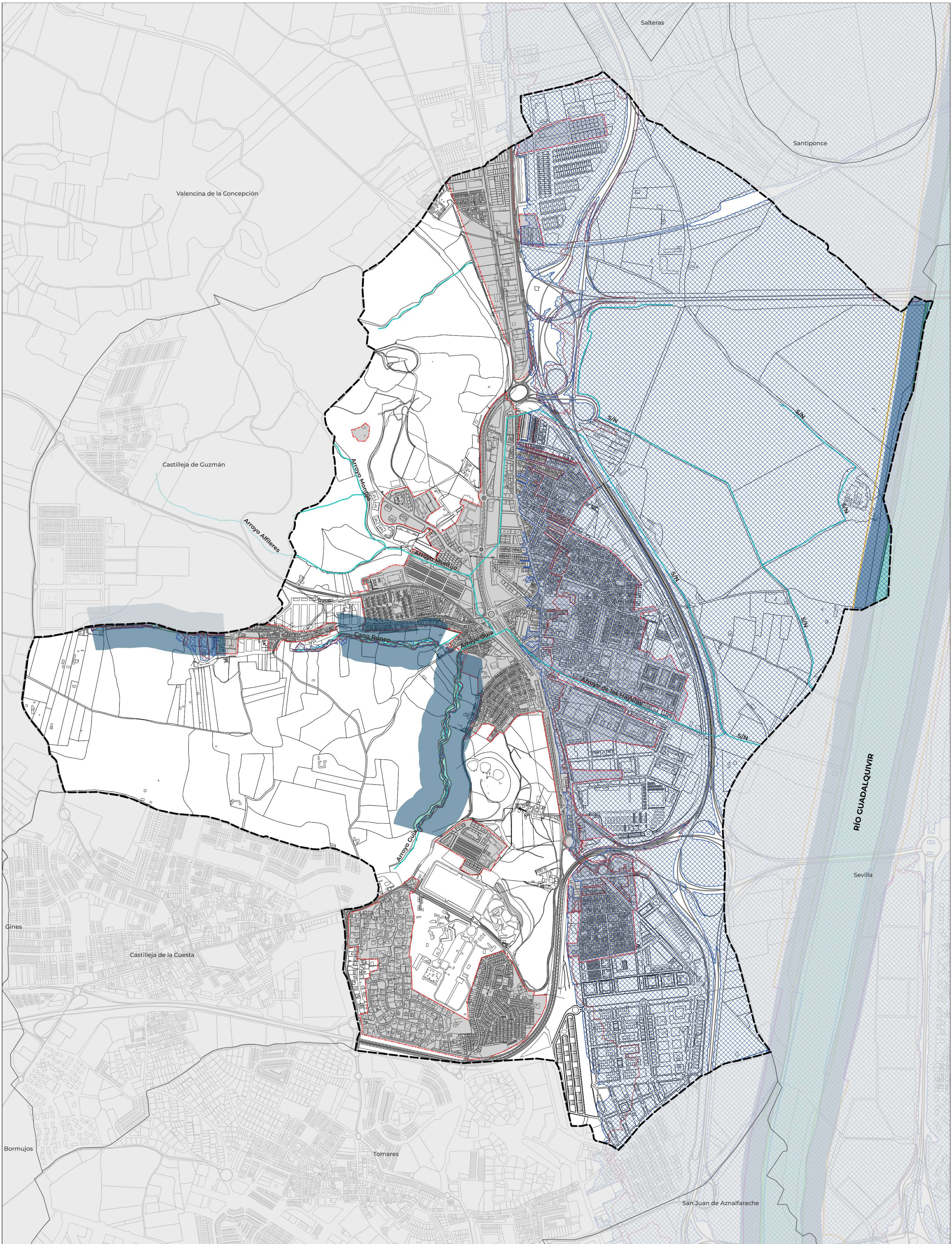
PLANO DE INFORMACIÓN URBANÍSTICA
 SUELO URBANO SEGÚN PGOU VIGENTE

ESCALA: 1/8.000 FECHA: FEBRERO 2026

 Ayuntamiento de El Ronquillo Prunco
 Diputación Provincial de Sevilla
 Organismo financiador

 buró4
 Buró 4 Arquitectos, S.L.P.
 Equipo Redactor

PLANO Nº:



HIDROLOGÍA

	DPH CARTOGRÁFICO
	ZONA DE SERVIDUMBRE
	ZONA DE POLICÍA
	RED HIDROGRÁFICA
	ZONA INUNDABLE Q500
	ZFP_SEV

Dominio Público Marítimo Terrestre

	Limite DPMT aprobado
	Limite DPMT provisional o en tramitación
	Limite RM aprobada
	Limite RM provisional o en tramitación
	Limite SP aprobada
	Limite SP provisional o en tramitación

OTRAS DETERMINACIONES

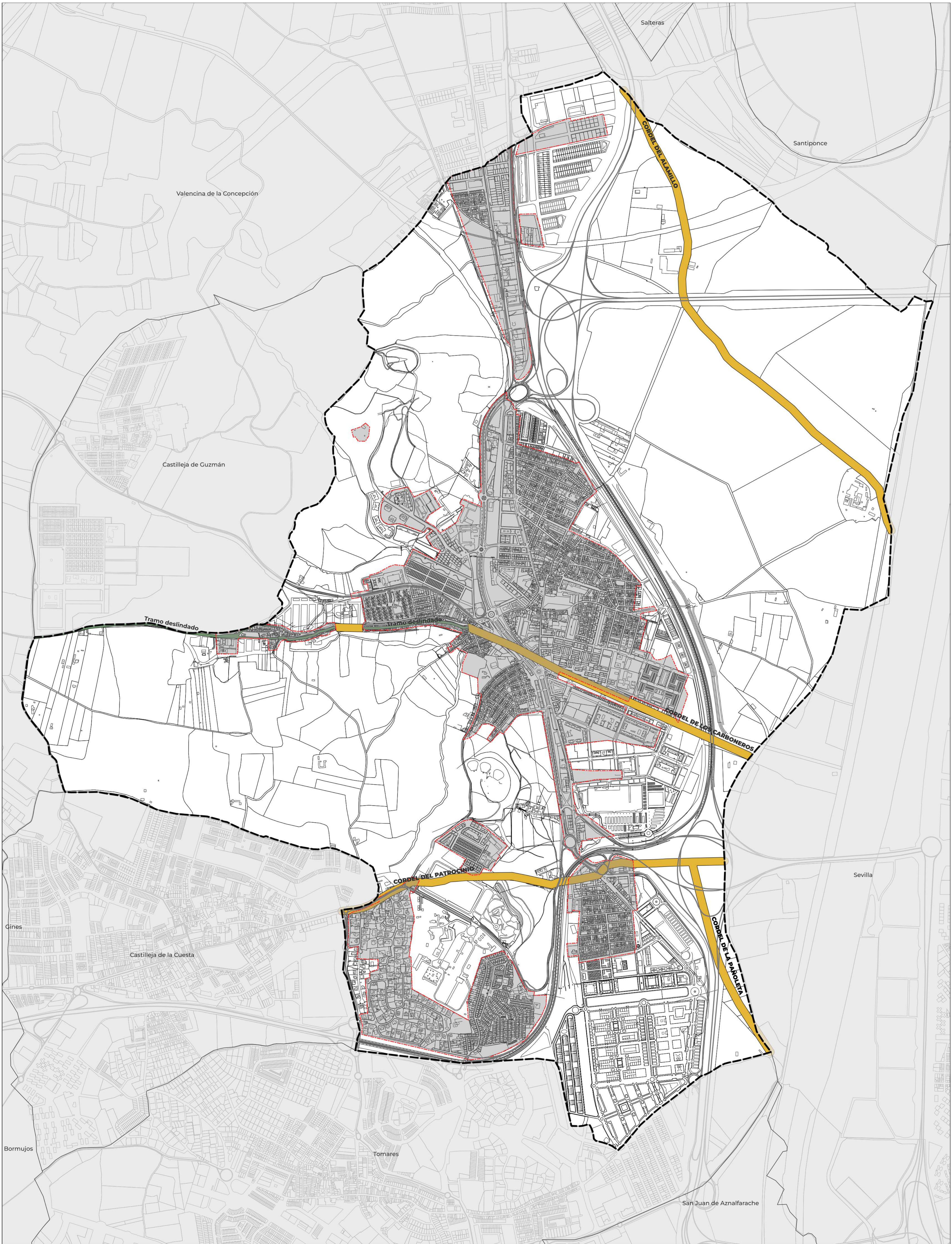
	MUNICIPIOS COLINDANTES
	TÉRMINO MUNICIPAL DE CAMAS
	SUELO URBANO PGOU 2000

PGOM CAMAS
 PLAN GENERAL DE ORDENACIÓN MUNICIPAL




FASE II
 DOCUMENTO DE DIAGNÓSTICO PREVIO
 PLANO DE INFORMACIÓN
 HIDROLOGICA
 ESCALA: 1/8.000 FECHA: FEBRERO 2026

Se
 Ayuntamiento de Camas
 Diputación Provincial de Sevilla
 Organismo financiador

buró4
 Buró 4 Arquitectos, S.L.P.
 Equipo Redactor



VÍAS PECUARIAS
 ANCHO LEGAL VÍAS PECUARIAS
 TRAMOS DESLINDANDOS

OTRAS DETERMINACIONES
 MUNICIPIOS COLINDANTES
 TÉRMINO MUNICIPAL DE CAMAS
 SUELO URBANO PGOU 2000

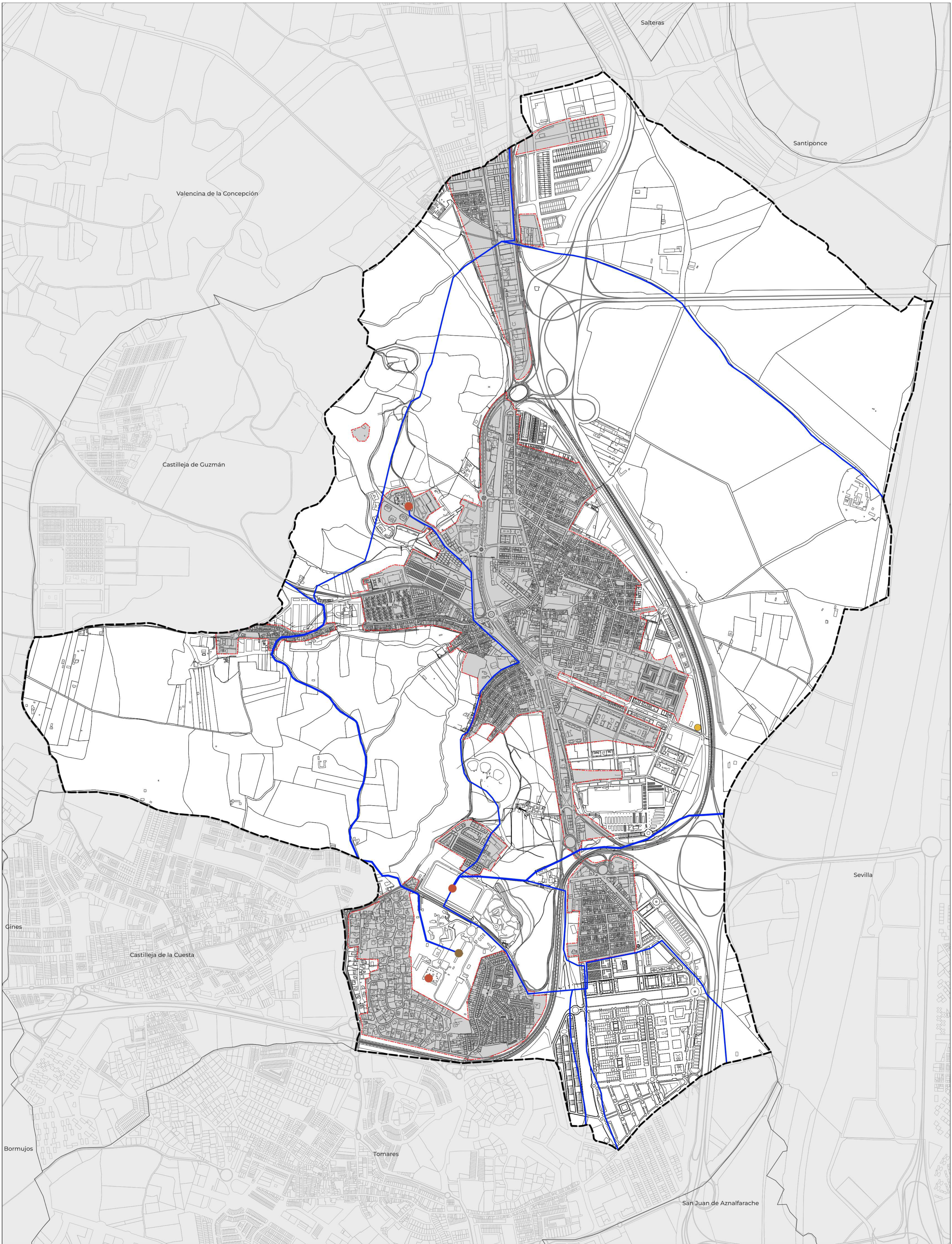
PGOM CAMAS
 PLAN GENERAL DE ORDENACIÓN MUNICIPAL

FASE II
 DOCUMENTO DE DIAGNÓSTICO PREVIO
 PLANO DE INFORMACIÓN VÍAS PECUARIAS
 ESCALA: 1/8.000 FECHA: FEBRERO 2026

Se
 Diputación Provincial de Sevilla
 Organismo financiador

buró4
 Buró 4 Arquitectos, S.L.P.
 Equipo Redactor

PLANO Nº:



ABASTECIMIENTO Y SANEAMIENTO

- CONDUCCIÓN
- DEPÓSITO
- ETAP
- BOMBA DE AGUA

OTRAS DETERMINACIONES

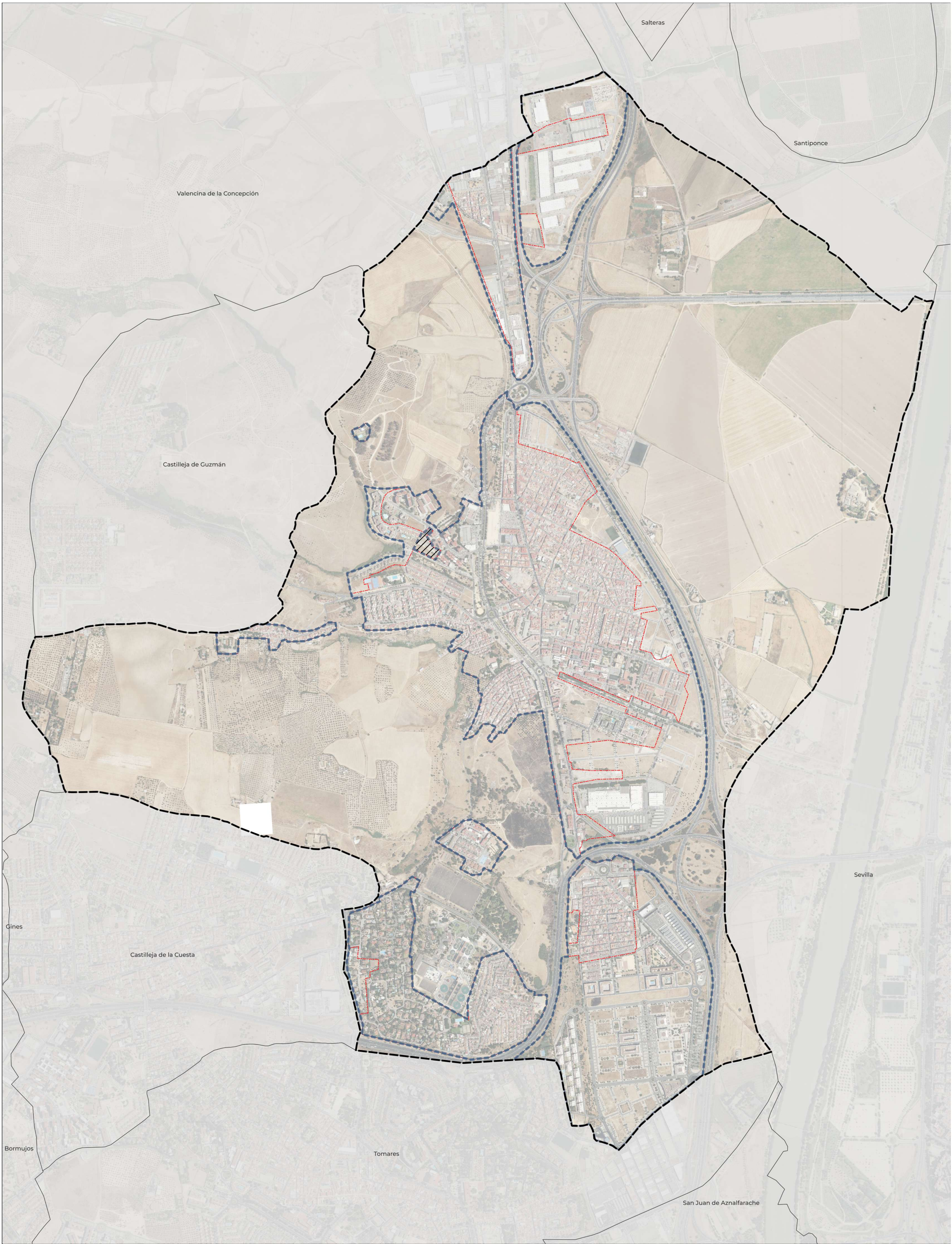
- MUNICIPIOS COLINDANTES
- TÉRMINO MUNICIPAL DE CAMAS
- SUELO URBANO PGOU 2000

PGOM CAMAS
 PLAN GENERAL DE ORDENACIÓN MUNICIPAL

FASE II
 DOCUMENTO DE DIAGNÓSTICO PREVIO
 PLANO DE INFORMACIÓN URBANA
 ABASTECIMIENTO Y SANEAMIENTO
 ESCALA: 1/8.000 FECHA: FEBRERO 2026

Se
 Diputación Provincial de Sevilla
 Organismo financiador

buró4
 Buró 4 Arquitectos, S.L.P.
 Equipo Redactor



LÍMITE DEL SUELO URBANO

- AVANCE LÍMITE DEL SUELO URBANO ACTUAL
- SUELO RÚSTICO EN SUELO URBANO
- LÍMITE SUELO URBANO PROYECTADO EN EL PGOU 2000

OTRAS DETERMINACIONES

- MUNICIPIOS COLINDANTES
- TÉRMINO MUNICIPAL DE CAMAS

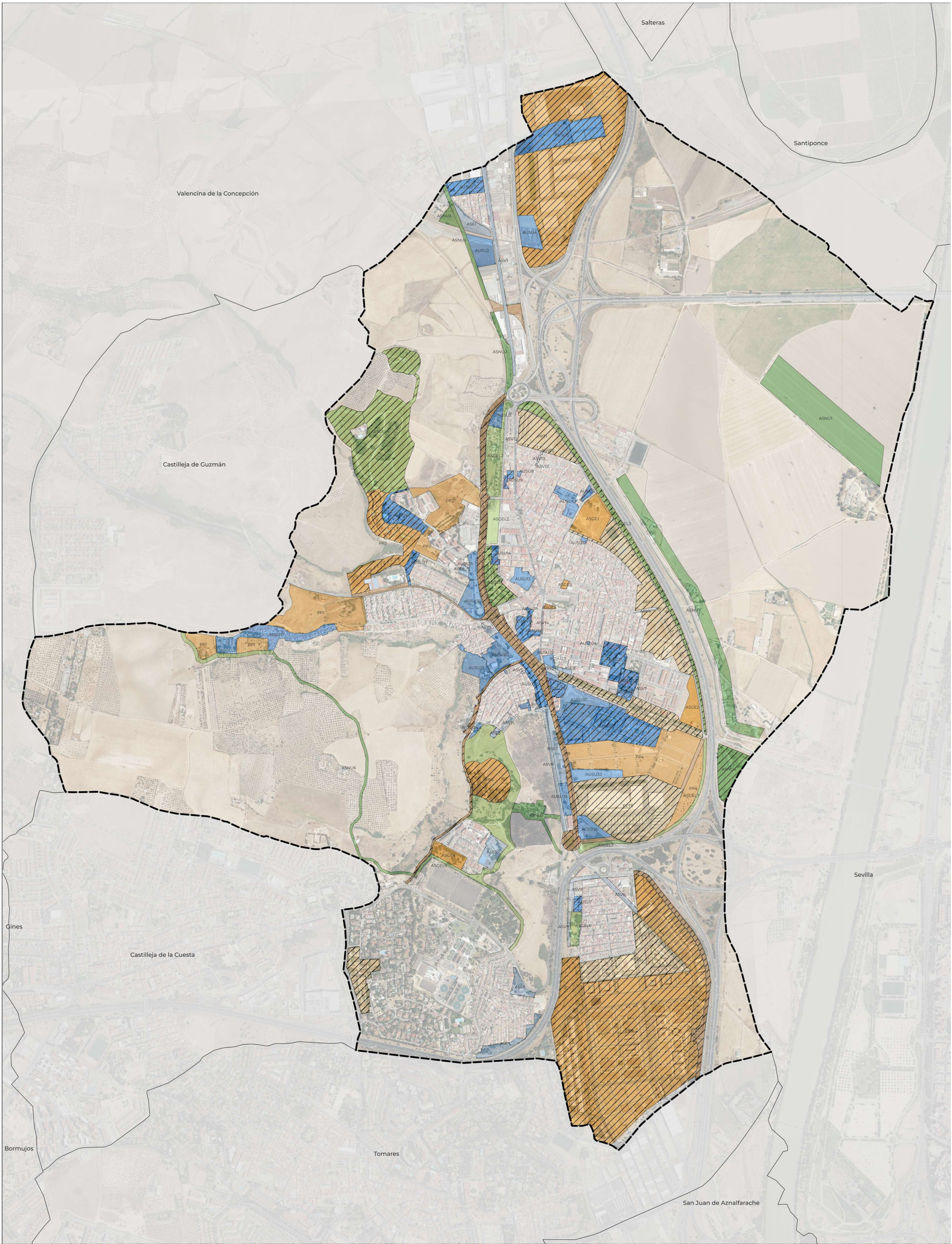


FASE II
DOCUMENTO DE DIAGNÓSTICO PREVIO
PLANO DE ANÁLISIS
AVANCE SITUACIÓN BÁSICA DEL SUELO
ESCALA: 1/8.000 FECHA: FEBRERO 2026



buró4
Buró 4
Arquitectos, S.L.P.
Equipo Redactor

PLANO Nº:



ÁMBITOS DE ACTUACIÓN

<p>ESTADO DE EJECUCIÓN</p> <p>□ NO EJECUTADO</p> <p>▨ ÁMBITO EJECUTADO</p>	<p>SUELO URBANO</p> <p>ACTUACION SIMPLE DE EQUIPAMIENTO</p> <p>ACTUACION SIMPLE DE VIARIO</p> <p>ACTUACION URBANISTICA EN SUELO URBANO</p>	<p>ACTUACIONES SOBRE SISTEMAS GENERALES</p> <p>SISTEMA GENERAL ESPACIOS LIBRES</p> <p>SISTEMA GENERAL EQUIPAMIENTO</p> <p>SISTEMA GENERAL VIARIO</p>	<p>SUELO NO URBANIZABLE</p> <p>ACTUACION EN SUELO NO URBANIZABLE</p> <p>SUELO URBANIZABLE</p> <p>SECTOR DE SUELO URBANIZABLE TRANSITORIO</p> <p>SECTOR DE SUELO URBANIZABLE PROGRAMADO</p>	<p>OTRAS DETERMINACIONES</p> <p>□ MUNICIPIOS COLINDANTES</p> <p>▭ TÉRMINO MUNICIPAL DE CAMAS</p>
---	---	---	--	---



FASE II DOCUMENTO DE DIAGNÓSTICO PREVIO

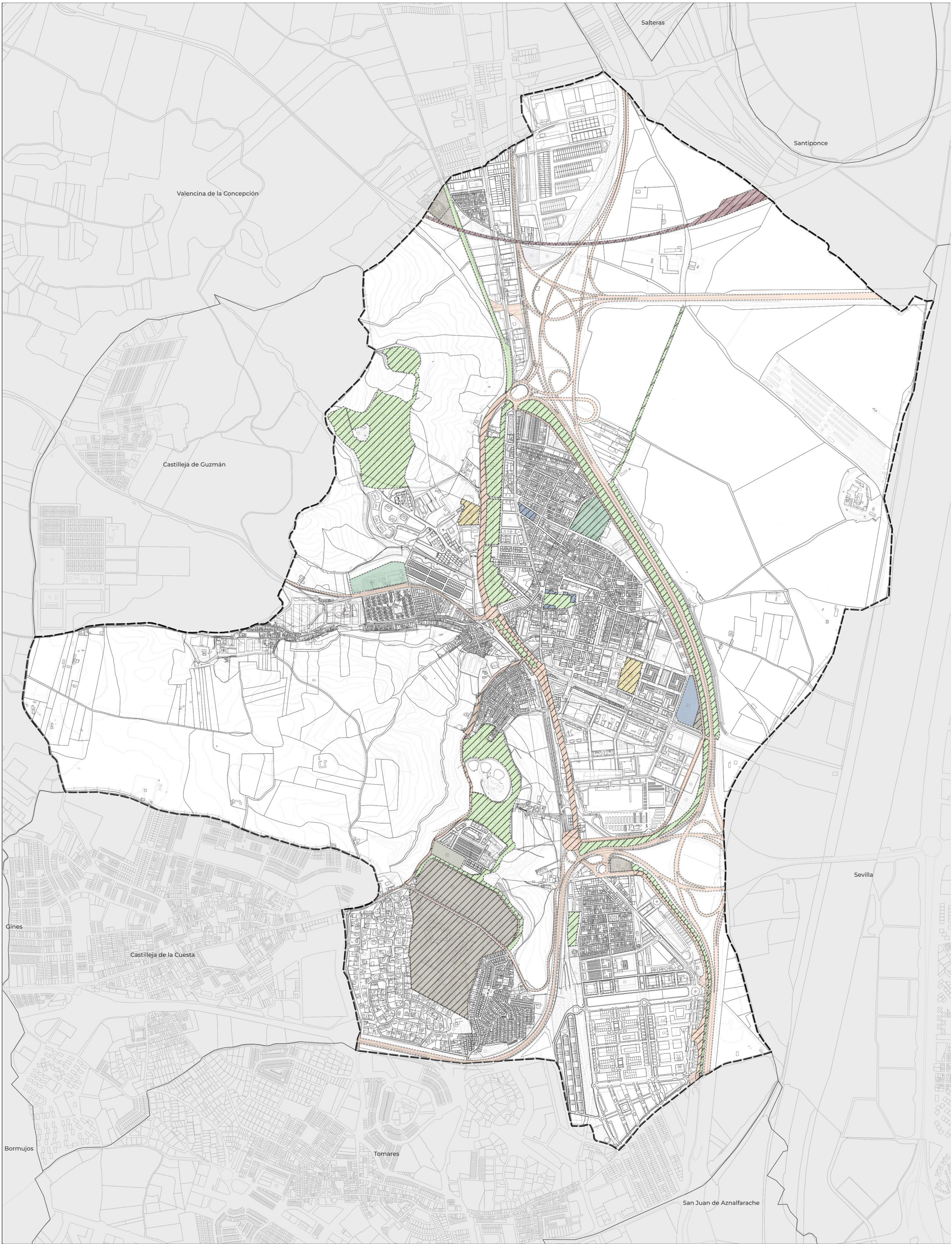
PLANO DE ANÁLISIS ÁMBITOS DE ACTUACIÓN

ESCALA: 1/8.000 FECHA: FEBRERO 2026



buró4
Buro 4 Arquitectos, S.L.P.
Equipo Redactor

PLANO Nº:



DOTACIONES SS.GG

ESTADO DE EJECUCIÓN
 [Dashed line] NO EJECUTADO
 [Hatched area] ÁMBITO EJECUTADO

SISTEMAS GENERALES

- [Green hatched] S.G. DEPORTIVOS
- [Light green hatched] S.G. EDUCATIVOS
- [Yellow hatched] S.G. ESPACIOS LIBRES
- [Dark green hatched] S.G. FERROVIARIA
- [Red hatched] S.G. SERVICIO URBANO
- [Brown hatched] S.G. SERVICIOS DE INTERES PÚBLICO Y SOCIAL
- [Blue hatched] S.G. RED VIARIA
- [Orange hatched] S.G. RED VIARIA

S.G. RED FERROVIARIA

- [Red hatched] S.G. SERVICIO URBANO
- [Brown hatched] S.G. SERVICIOS DE INTERES PÚBLICO Y SOCIAL
- [Blue hatched] S.G. RED VIARIA
- [Orange hatched] S.G. RED VIARIA

OTRAS DETERMINACIONES

- [Dashed line] MUNICIPIOS COLINDANTES
- [Thick dashed line] TÉRMINO MUNICIPAL DE CAMAS



FASE II
DOCUMENTO DE DIAGNÓSTICO PREVIO

PLANO DE ANÁLISIS
SISTEMAS GENERALES Y LOCALES

ESCALA: 1/8.000 FECHA: ENERO 2026



Buró 4
Arquitectos, S.L.P.
Equipo Redactor

PLANO Nº: